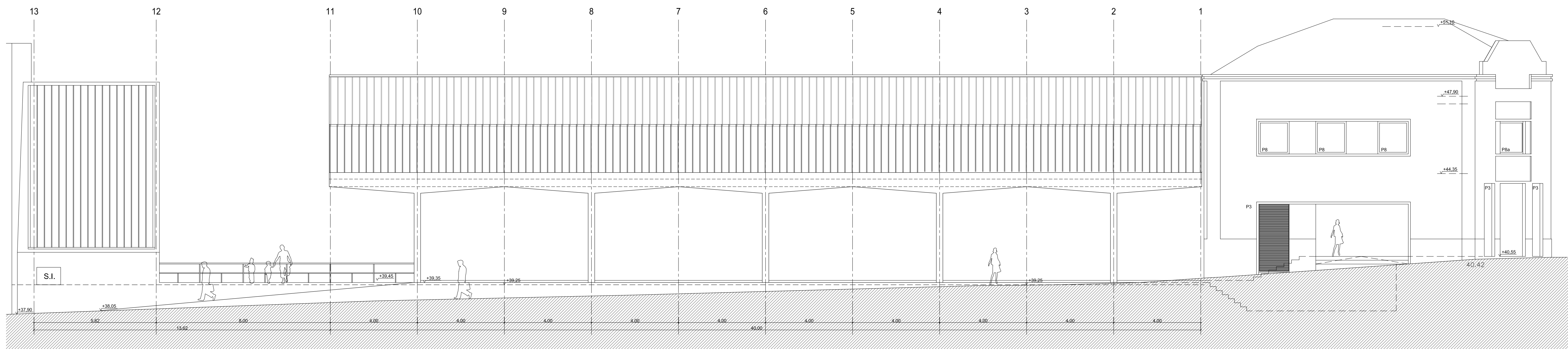
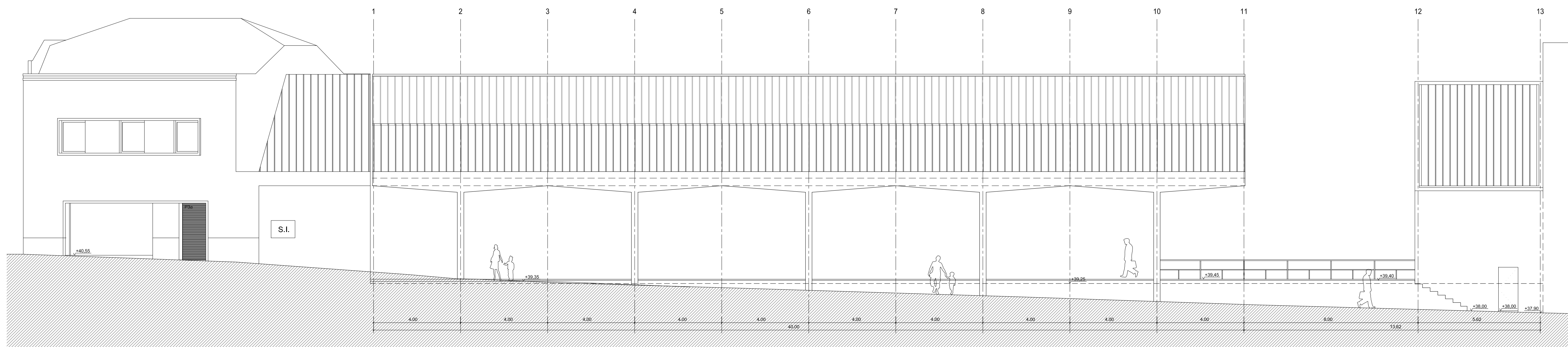


CORTE LONGITUDINAL CL-2



ALÇADO SUL



ALÇADO NORTE

GLCS - Arquitectos, lda Rua 21 de Junho, 152 2º Turm - 4000-042 Porto T: 22 26 467 / 21 26 27 000 / F: 22 26 26 907 www.glcs.pt N.º de Registo: 144/2014 N.º de Registo: 144/2014 N.º de Registo: 144/2014	CÂMARA MUNICIPAL DE TORRES NOVAS RECONVERSÃO DA GARAGEM CLARA & Ca. CORTE LONGITUDINAL CL-2 e ALÇADOS PROJECTO DE EXECUÇÃO	Responsável: Ana Catarina Lopes Coordenadora: Ana Tereza Lopes Escala: 1/100 Data: Março 2014	Número do Desenho: PE05-R01 Substitui / Substituído: Nenhum

NOTA: O presente procedimento refere-se às seguintes intervenções no edifício existente: Acesso ao Piso 1, Piso 1, Solão, e Cobertura