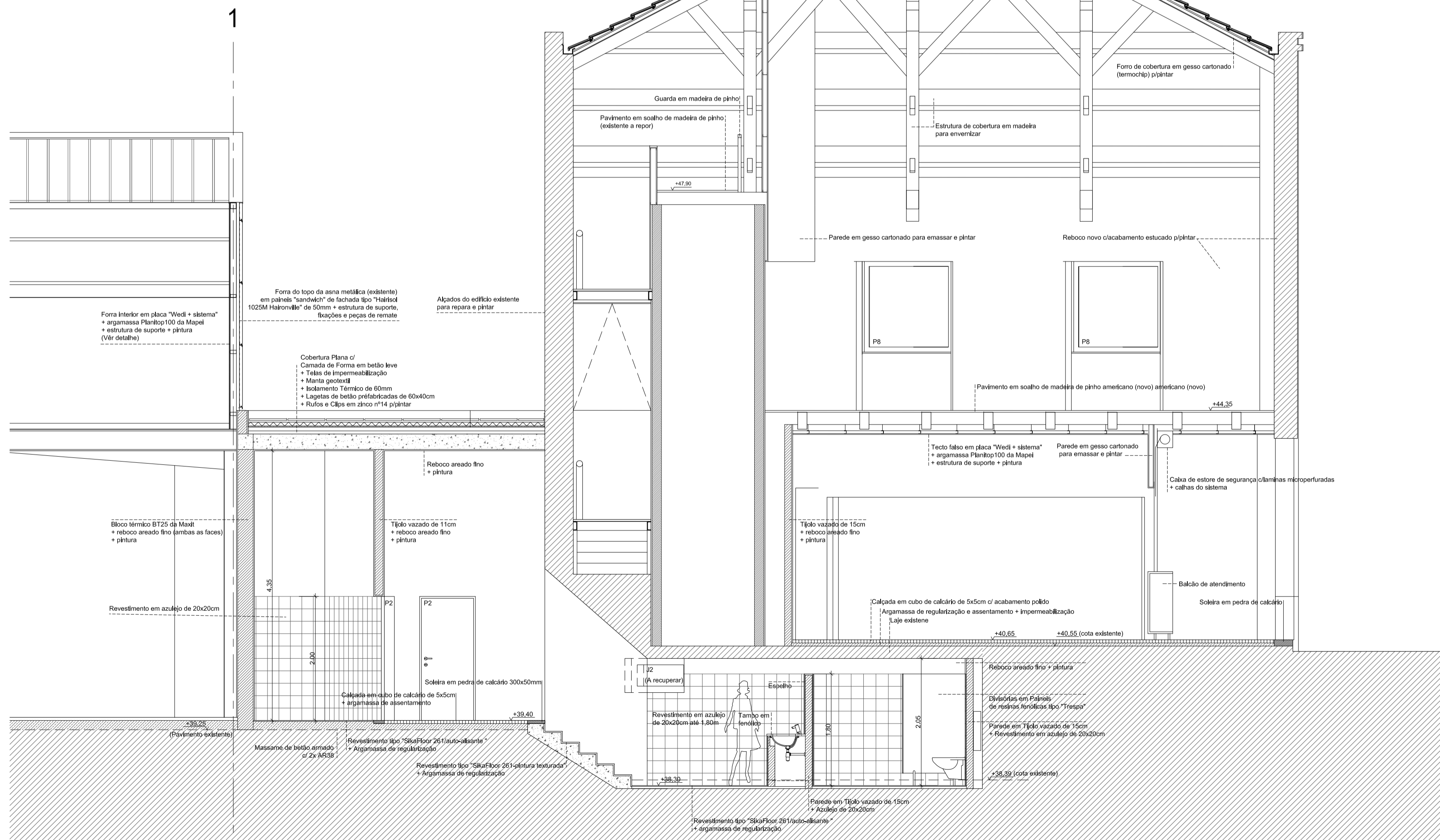


CORTE TRANSVERSAL CT-5



CORTE TRANSVERSAL CL-1

NOTA: O presente procedimento refere-se às seguintes intervenções no edifício existente: Acesso ao Piso 1, Piso 1, Soão, e Cobertura

GLCS - Arquitectos, lda <small>Luís Gonçalves & C.ª, Lda - Arquitetos, lda</small> Rua 21 de Junho, 152 2º.º Andar - 4000-542 Porto T: 22 20 88 447 / 21 21 21 211 / F: 22 22 28 947 <small>www.glcs.pt email: glcs@glcs.pt info@glcs.pt contacto@glcs.pt</small>	CÂMARA MUNICIPAL DE TORRES NOVAS RECONVERSÃO DA GARAGEM CLARA & Ca. CORTES TRANSVERSAL CT-5 e LONGITUDINAL CL-1 PROJECTO DE EXECUÇÃO	Responsável: Ana Gonçalves Coordenadora: Ana Tereza Escala: 1/50 Data: Março 2014	Número do Desenho: PE08-R01 Substitui / Substituído: Não se aplica	
	E: Rua 21 de Junho, 152 2º.º Andar - 4000-542 Porto T: 22 20 88 447 / 21 21 21 211 / F: 22 22 28 947 <small>www.glcs.pt email: glcs@glcs.pt info@glcs.pt contacto@glcs.pt</small>		Escala: 1/50	Substitui / Substituído: Não se aplica
	E: Rua 21 de Junho, 152 2º.º Andar - 4000-542 Porto T: 22 20 88 447 / 21 21 21 211 / F: 22 22 28 947 <small>www.glcs.pt email: glcs@glcs.pt info@glcs.pt contacto@glcs.pt</small>		Data: Março 2014	Substitui / Substituído: Não se aplica
	E: Rua 21 de Junho, 152 2º.º Andar - 4000-542 Porto T: 22 20 88 447 / 21 21 21 211 / F: 22 22 28 947 <small>www.glcs.pt email: glcs@glcs.pt info@glcs.pt contacto@glcs.pt</small>		Escala: 1/50	Substitui / Substituído: Não se aplica